

## PLAN TECHNIQUE

<b>CLIENT</b>	:	<b>Monsieur et Madame SIKSIK</b>
<b>Adresse</b>	:	21, villa Domas
	:	92160 ANTHONY
<b>Modèle</b>	:	XILA - façade hpg. gris / poignée barrette aluminium corps de meuble mélamine ivoire / socle aluminium H.15 cm plan de travail inox et cerisier
<b>Suivi par</b>	:	Philippe Gilman / Jacques Huet
<b>Date</b>	:	Le 29 juin 2000
<b>Echelle</b>	:	1 / 20

**ELECTRICITE :** L'installation électrique devra être conforme aux normes et réglementations E.D.F en vigueur. L'entrepreneur devra vérifier la puissance disponible au compteur. Les appareils de plus de 2 KW sont fournis sans cable de raccordement et automatiquement en 220 V mono.  
Nous prévenir dans les 8 jours de réception du plan, si les appareils sont à fournir en 220 V triphasé ou 380 V. L'entrepreneur devra fournir les bouchons mâles avec prises femelles. Pour les appareils fournis par nos soins, nous effectuerons les raccordements électriques.

**MACONNERIE :** Les côtes s'entendent finies et devront être impérativement respectées.

**CARRELAGE :** Le carrelage mural est à prévoir après la pose de nos éléments.

**PLOMBERIE :** Les éviers, les hottes externes, les broyeurs et les plaques de cuisson gaz devront être raccordés après la pose de la cuisine par l'entrepreneur chargé des travaux préparatoires.

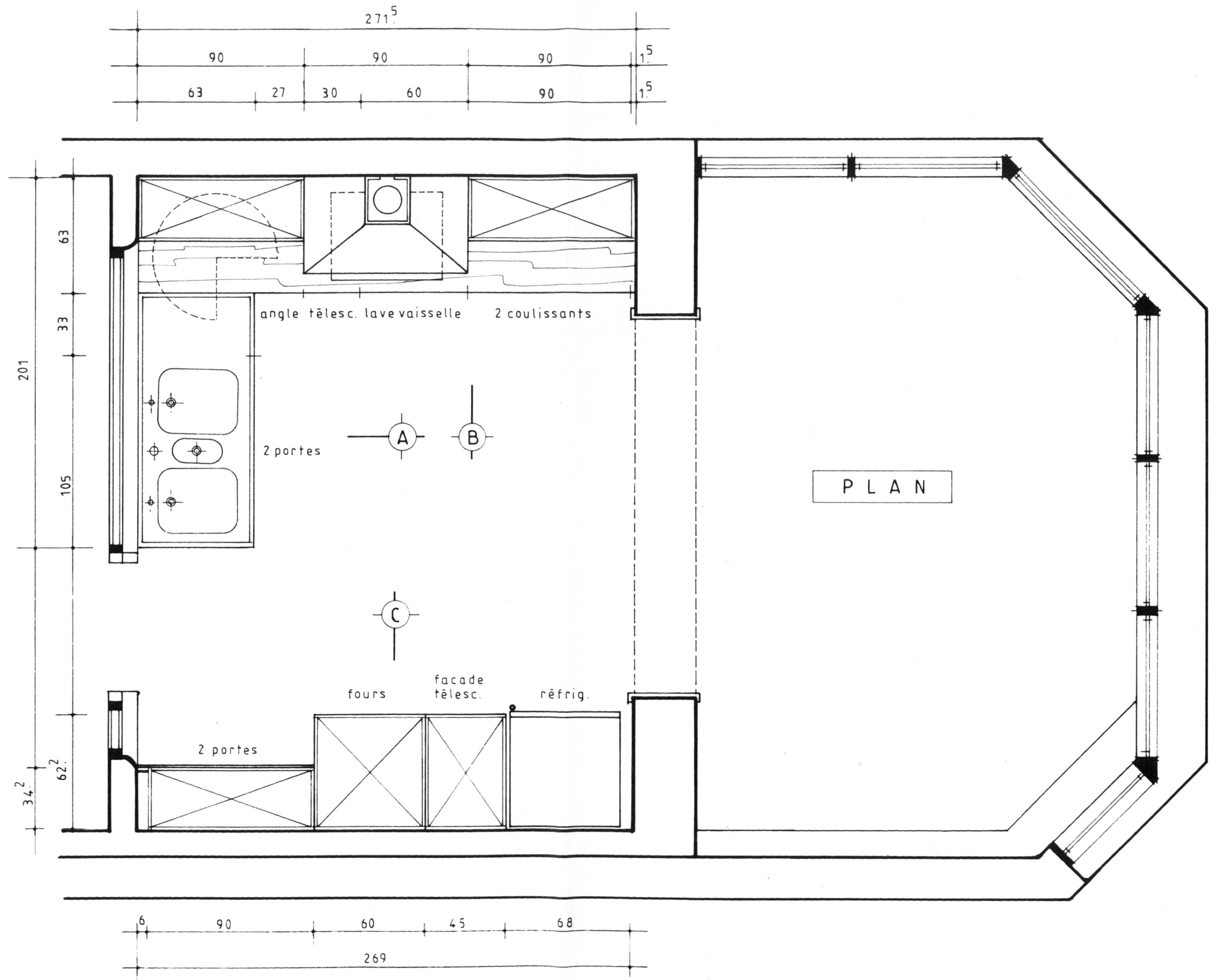
**NOTA :** Pour tout renseignement technique complémentaire, appeler le : 01 42 84 11 02 et demander la personne en charge de ce dossier.  
Prière de nous informer de la fin des travaux préparatoires pour un contrôle par nos soins avant notre intervention de pose.

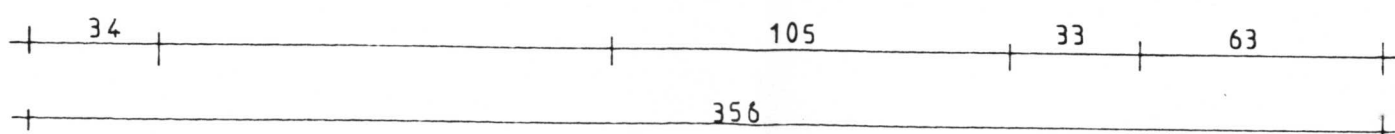
**BOFFI STUDIO PARIS**

234, Boulevard Saint-Germain 75007 PARIS

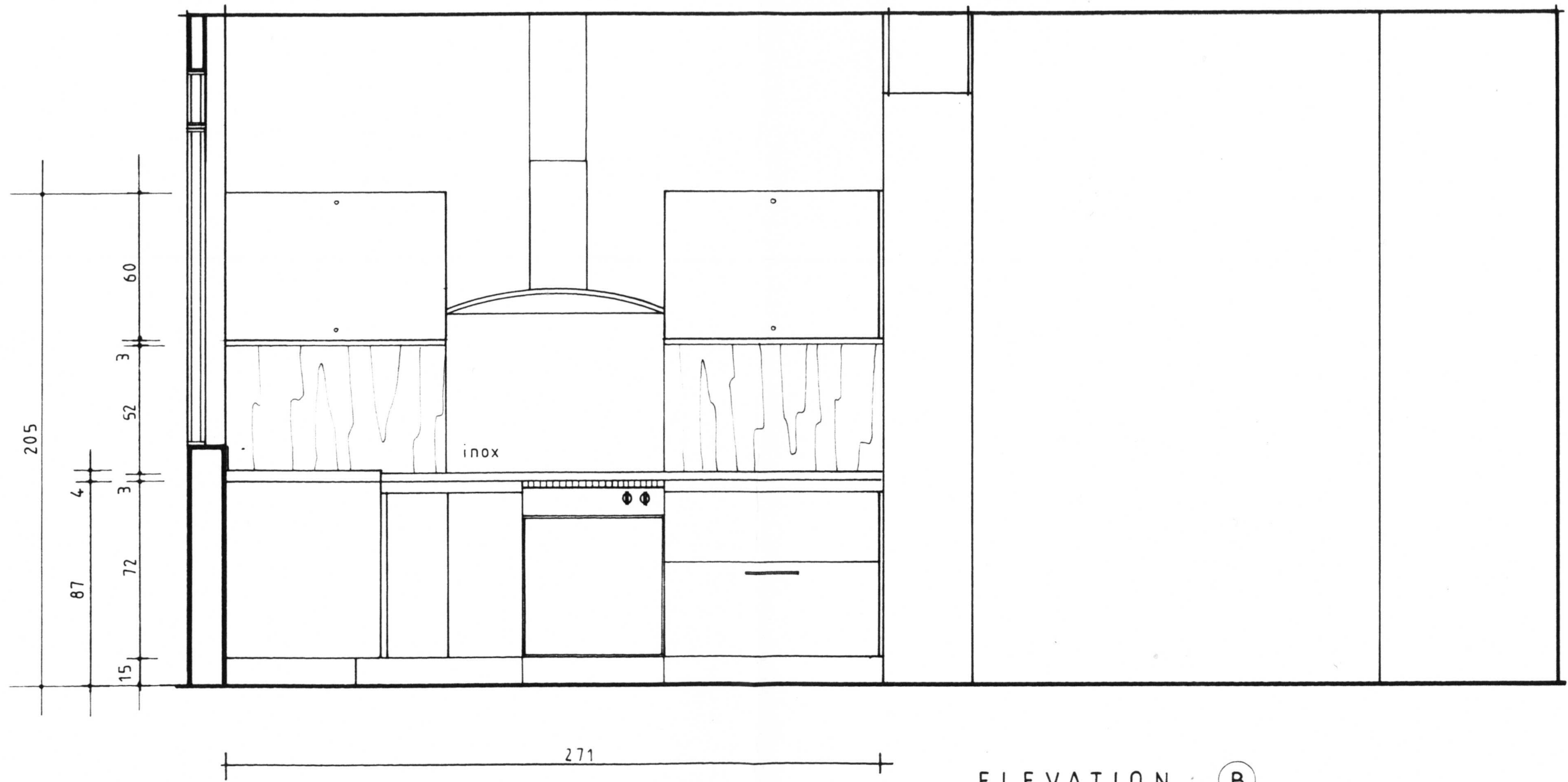
Téléphone : 01 42 84 11 02 - Fax : 01 45 49 25 52

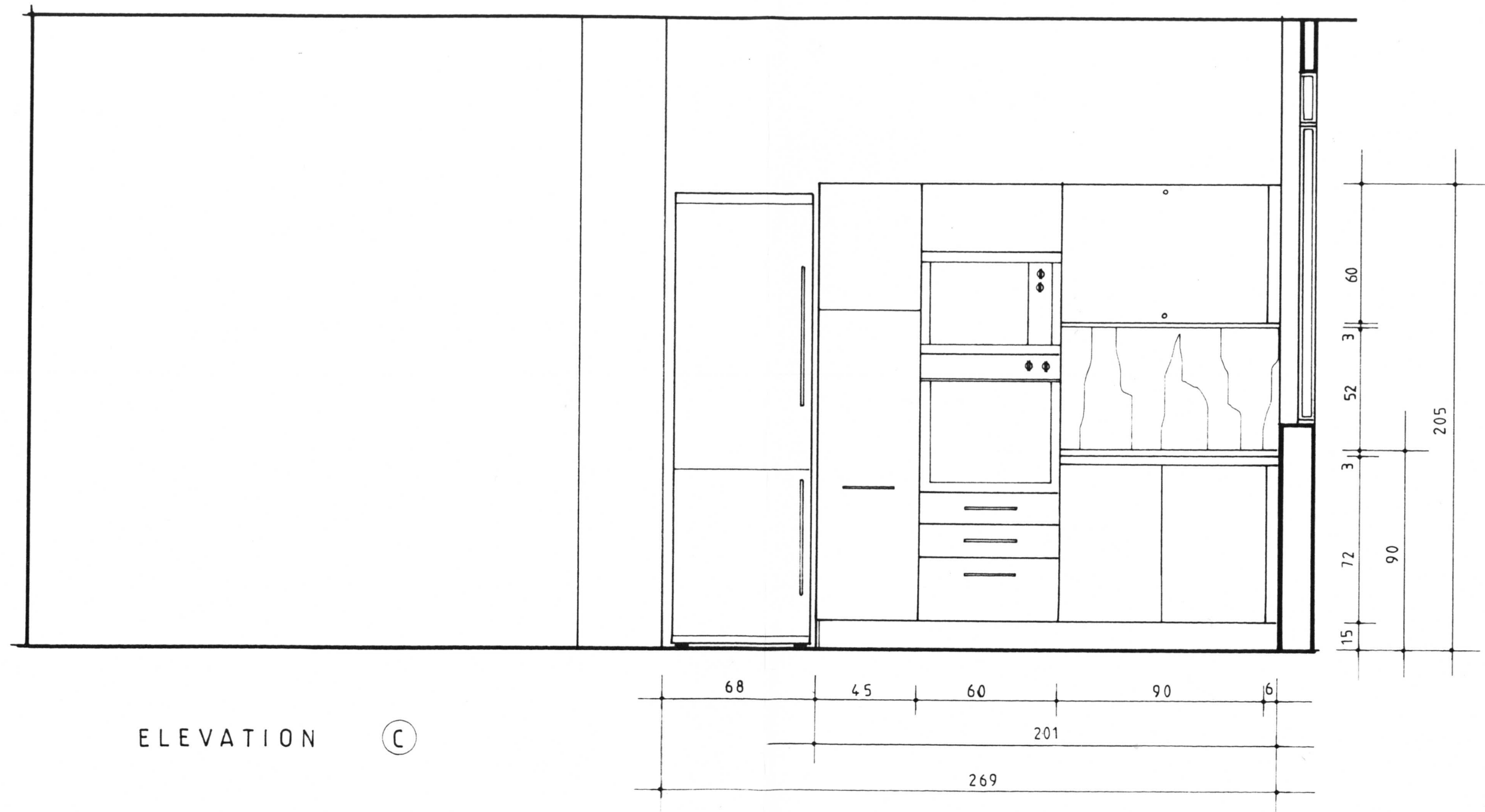
S.A.R.L. au capital de 250.000 Francs. RCS Paris B 400 270 914 00015 - APE : 524 H





ELEVATION (A)



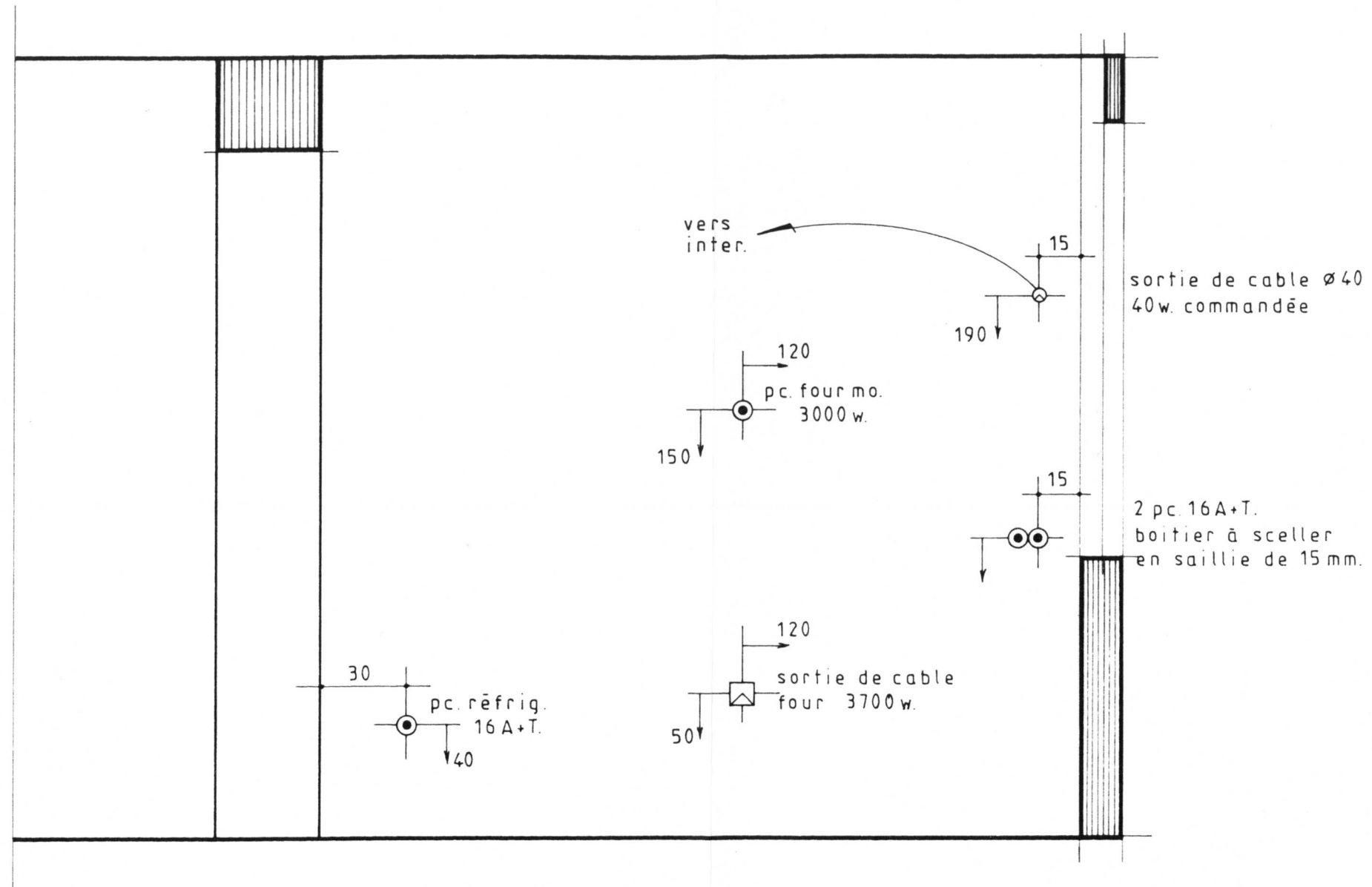


ELEVATION

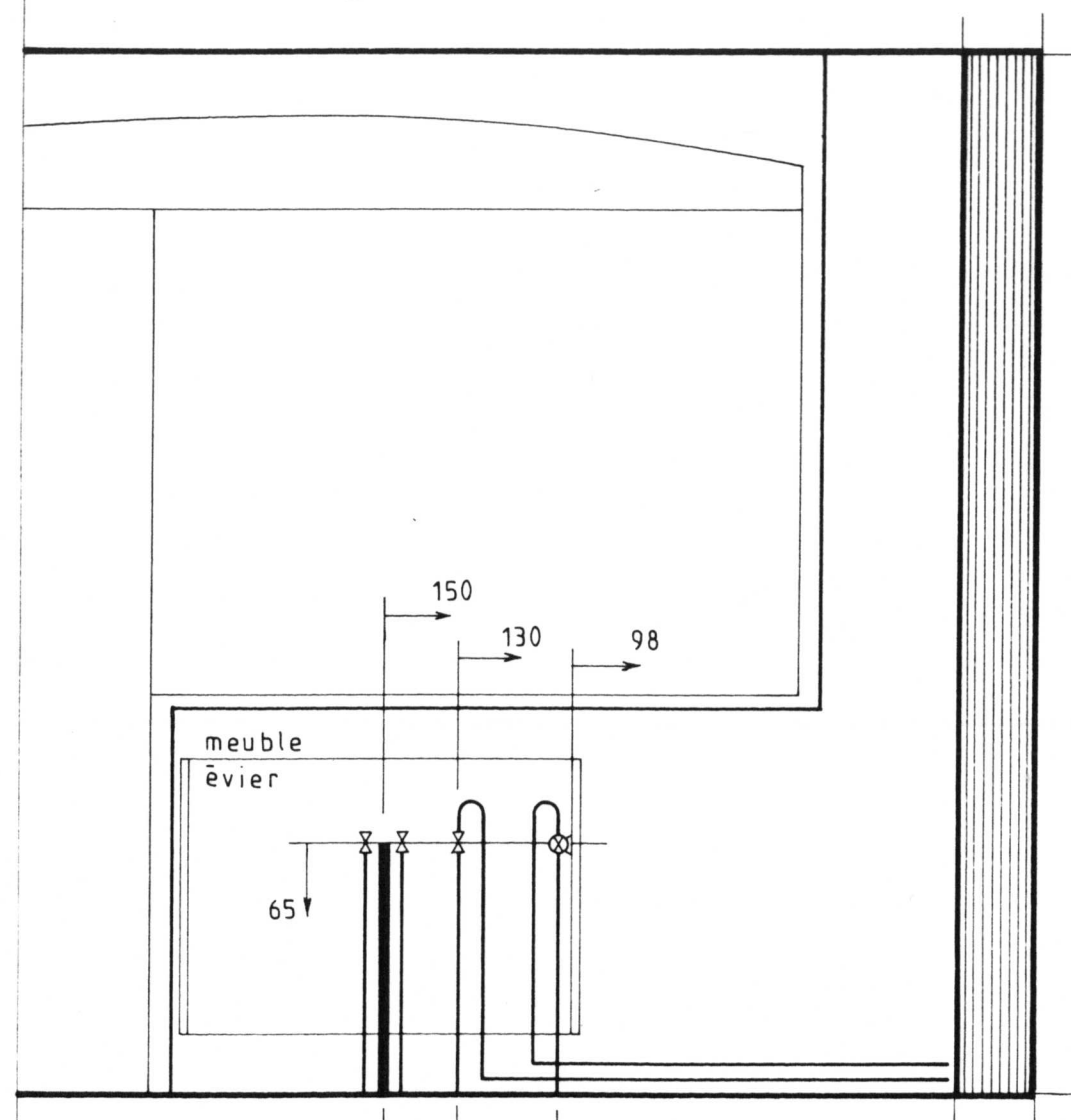
(C)

M U R

(C)



MUR (A)

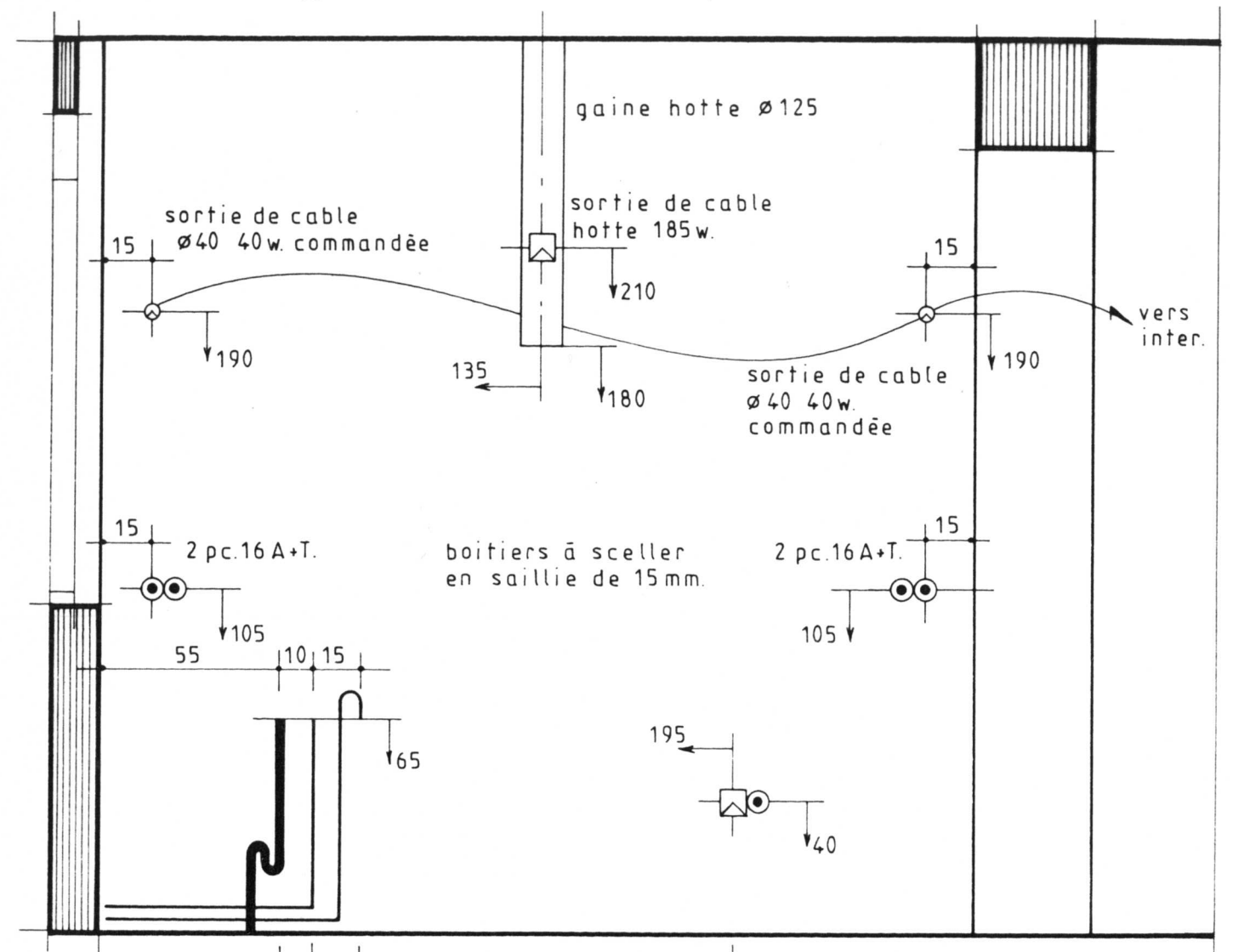


robinet d'arrêt gaz à fixer  
sur la joue du meuble

robinet d'arrêt ef. lave-vaisselle

vidange évier  
alimentations ec. ef. robinetterie  
avec vannes 1/4 de tour raccords  
mâles 12/17

MUR (B)



alimentation ef.  
lave-vaisselle  
raccord mâle 20/27

alimentation gaz plaque  
raccord mâle 15/21 brasé

vidange lave-vaisselle siphonnée

sortie de cable plaque 16A+T.  
pc. lave-vaisselle 3300w.