

Tutorial pour regarder le bouquet TV Orange sur son PC ou Mac avec VLC

[Regarder la TV Orange sur son ordinateur \(PC ou Mac\) avec VLC](#) **Retrouvez la dernière playlist à jour conçue par porciello.com**
[Regarder la TV Orange sur son PC avec FripTV](#)
[Enregistrer un flux vidéo sur son ordinateur avec VLC](#)
[Diffuser un morceau de musique ou une vidéo sur son décodeur avec VLC](#)

Orange Cinéma Séries

5 chaînes exclusives et inédites de Cinéma et séries avec Orange !
orangecinemaseries.fr

Regarder TV sur PC

Plus de 5000 chaînes en direct. Installation Facile et Rapide.
5000chaines.tv

Orange Internet à 19.90€

Tout compris : Internet, TV et téléphone illimité à 19,90€
abonnez-vous.orange.fr

Regarder la TV Orange sur son ordinateur (PC ou Mac) avec VLC

Pré-requis indispensables : Être éligible à Orange TV (consulter DegroupTest.com pour savoir) et avoir souscrit à un abonnement incluant la TV par ADSL.

Si vous êtes abonné à la TV, Orange vous fournit obligatoirement un décodeur (moyennant une caution de 49 Euros, remboursée lors de la restitution de l'appareil).

De fait si vous n'avez pas de décodeur TV, c'est que vous n'êtes pas abonné à la TV, donc pas de réception possible de la TV via VLC.

Enfin le fait que la TV soit activée (par défaut) sur la Livebox ne signifie en aucun cas que vous recevez la TV, juste que le port jaune est prêt pour diffuser les flux TV.

<http://configuration.adsl/services.html> :

Mes services	Mes services
Internet	Nom : LIVEBOX-AAAA
Téléphonie par ADSL	
TV par ADSL	
Visiophonie par ADSL	
livezoom	
Transfert Photoblog	
Sécurité	
Configuration	
Informations Système	

Services	Etat	
Connexion Internet	Activé	Modifier
Téléphonie par ADSL	Désactivé	Modifier
TV par ADSL	Activé	Modifier
Visiophonie par ADSL	Désactivé	Modifier
livezoom	Désactivé	Modifier
Transfert Photoblog	Désactivé	Modifier

Lorsque la TV par ADSL est activée, vous ne pouvez pas utiliser le port ethernet dédié (jaune) pour raccorder un ordinateur à l'Internet.

http://configuration.adsl/srv_tv.html :

Mes services	Configuration de la fonction TV par ADSL
Internet	
Téléphonie par ADSL	La TV par ADSL est actuellement : Activée
TV par ADSL	La configuration actuelle vous permet de raccorder un terminal de TV par ADSL sur la prise Ethernet jaune de votre Livebox.
Visiophonie par ADSL	En désactivant la TV par ADSL, vous pouvez utiliser le port Ethernet jaune pour raccorder un ordinateur et bénéficier ainsi de la connexion Internet.
livezoom	
Transfert Photoblog	
Sécurité	
Configuration	Désactiver
Informations Système	

D'autre part vous devez impérativement connecter au moins une fois votre décodeur à une télé, ceci afin d'activer votre carte ViaAccess avec les codes TV qui vous ont été fournis par Orange. Tant que cette manipulation n'a pas été effectuée, la diffusion des flux TV sur votre Livebox restera inactive.

Lorsque vous branchez le décodeur pour la première fois, il doit afficher l'heure; si ce n'est pas le cas (vous avez des tirets à la place), vérifiez les branchements puis essayez de débrancher et rebrancher la Livebox. Une fois l'heure affichée sur le décodeur, allumez celui-ci. Il va alors procéder à série de mises à jour successives du logiciel interne (firmware); suivez bien les instructions à l'écran (notamment ne débranchez pas celui-ci en pleine mise à jour).

Les mises à jour du décodeur terminées, il va vous être ensuite demandé d'entrer vos codes TV (identifiant à 10 chiffres et code confidentiel à 4 chiffres). Une fois ceux-ci pris en compte, la diffusion des flux TV sera alors activée sur la Livebox et vous pourrez accéder aux services TV via votre décodeur et votre télé.

C'est seulement à partir de cette étape que vous pourrez utiliser VLC pour regarder la TV sur votre ordinateur, pas avant.



1) La connectique

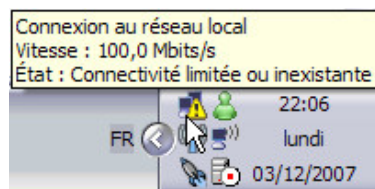
Je vous conseille de commencer par faire fonctionner la solution 1 avant de passer à une solution plus complexe (solution 2 ou 3 plus bas).

Solution 1 : Connexion direct avec la TV uniquement (sans Internet) sur le PC

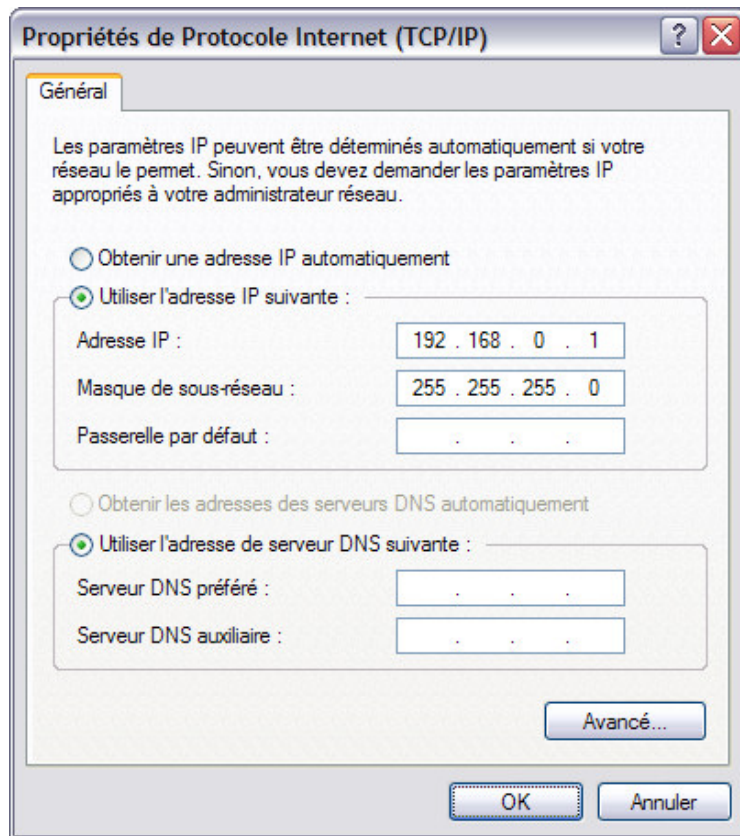
Connecter un câble ethernet directement entre la carte réseau de votre ordinateur et le port jaune de la Livebox. Pour la configuration de votre carte réseau, le plus simple est de laisser votre carte réseau en configuration automatique comme ci-dessous et d'attendre le message "Connectivité limitée ou inexistante" :



Sur l'icône réseau vous verrez un triangle jaune avec un point d'exclamation :



Vous pouvez également configurer une IP fixe, par exemple comme ci-dessous :



Dans ce cas surtout ne pas mettre de passerelle ni de serveurs DNS. N'importe quelle adresse IP **en dehors du réseau de la Livebox**, avec un masque valide, suffit pour la réception des flux multicast de la TV d'Orange.

Solution 2 : 2 adaptateurs réseau pour avoir Internet et TV en même temps sur l'ordinateur

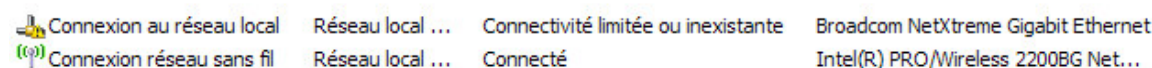
La meilleure solution : avoir 2 adaptateurs réseaux sur votre ordinateur, de manière qu'un soit dédié à la connexion Internet et l'autre dédié à la TV.

2 cas de figures :

a) Vous avez un ordinateur portable

La quasi-totalité des ordinateurs portables commercialisés actuellement sont équipés d'une double interface réseau ethernet (filaire) et WiFi (sans fil). Le principe consiste donc à configurer la connexion à Internet de votre ordinateur portable en WiFi et de connecter son port ethernet directement sur le port ethernet jaune de la Livebox, en ayant pris soin de configurer la carte réseau comme dans la solution 1. Vous pouvez également passer par un switch pour distribuer simultanément la TV de votre Livebox vers votre ordinateur et votre décodeur.

Réseau local ou Internet à haute vitesse



b) Vous avez un ordinateur fixe type tour

La quasi-totalité des ordinateurs fixes commercialisés actuellement sont équipés d'une carte réseau ethernet. C'est par cette interface que vous devez être relié au port rouge de votre Livebox, soit directement avec un câble, soit sur un switch qui distribue Internet sur tout le réseau filaire de la maison.

Pour la TV il vous faut donc faire l'acquisition d'une seconde carte réseau ethernet. C'est la solution la plus performante et la plus économique. Vous trouverez des cartes réseaux dans le commerce à moins de 5 euros :





L'installation est aisée. Il suffit juste d'insérer la carte sur un slot PCI libre dans votre tour et d'installer les pilotes fournis sous Windows.

Enfin connectez le port ethernet jaune de la Livebox directement sur le port ethernet de votre seconde carte réseau, en ayant pris soin de configurer la carte réseau comme dans la solution 1. Vous pouvez également passer par un switch pour distribuer simultanément la TV de votre Livebox vers votre ordinateur et votre décodeur.

Réseau local ou Internet à haute vitesse

Connexion au réseau local Réseau local ... Connecté Broadcom NetXtreme Gigabit Ethernet
 Connexion au réseau local 2 Réseau local ... Connectivité limitée ou inexistante Realtek RTL8139/810x Family Fast

Solution 3 (à éviter) : 1 carte réseau pour avoir Internet et TV en même temps sur l'ordinateur

Sur un même switch ethernet : connecter un câble vers le port jaune, un câble vers le port rouge de la Livebox, un câble vers le PC et (facultatif) un câble vers le décodeur TV. Cette solution vous évite la manipulation de câbles, mais souvent ralentie considérablement les accès à Internet et cause des problèmes de routage. Bref une solution à utiliser en dépannage, de manière temporaire.

Attention : Dans le cas où vous utilisez un switch pour distribuer la TV simultanément sur votre ordinateur et votre TV, vous devez avoir au minimum une connexion 18 MégaMax + TV pour visualiser en même temps 2 chaînes différentes sur votre ordinateur et votre TV. Dans le cas contraire vous pourrez regarder uniquement la même chaîne sur votre ordinateur et votre TV.

2) Le logiciel pour regarder la TV

Télécharger et installer VLC. Pour cela rendez-vous ici : <http://www.videolan.org/vlc/>

Pour le moment VLC ne supporte pas en natif le décodage de toutes les chaînes du bouquet Orange.

Voici donc une solution alternative : [FripTV](#) (compatible FEC)

Capter la TV Sur votre PC Plus de 12000 chaînes Immédiatement Sans Abonnement, Ni Mensualité www.selection.tele-internet.com	Adsl TV complète Gratuit Simple et rapide Regardez à toutes les chaînes de votre fournisseur macro-star.com/adsl-tv	VLC Media Player VLC Lecteur Multimédia de Référence Téléchargez la Nouvelle Version VLC eoRezo.com/VLC	Sport online Téléchargez WMP et suivez les match de foot, basket, tennis 100% Gratis www.Web-MediaPlayer.com/Sport
--	---	--	--

3) La playlist pour avoir les chaînes Orange

>> [Télécharger ma playlist v2.1](#) << **Nouvelle Mise à Jour du 27/05/2008**

=> faire un clic droit **Enregistrer la cible sous...**

Revenez régulièrement sur cette page afin d'avoir la dernière playlist à jour. La playlist est généralement mise à jour peu de temps après l'ajout de nouvelles chaînes dans le bouquet Orange.

Historique :

v2.1 (Mise à Jour du 27/05/2008) :

- Renumérotation de toutes les chaînes pour coller à la nouvelle grille 2008
- Ajout de 4 nouvelles chaînes : Guysen TV, TNA, NRJ Paris, CNBC Europe (en plus du flux CanalSat)
- Ajout des 3 canaux dédiés aux chaînes locales
- Ajout des 8 canaux événementiels pour Roland Garros 2008 : Mosaïque, RG1 Court P. Chatrier, RG2 Court S. Lenglen, RG3 Court N°1, RG4 Court N°2, RG5 Court N°7, RG6 Court N°3, RG7 Court N°6
- Ajout des 2 canaux événementiels HD pour Roland Garros 2008 : RG1 Court P. Chatrier HD et RG2 Court S. Lenglen HD

- Changement de port pour Canal+ en clair et i>Tele (migration des flux Canal en RTP avec FEC)
- Changement d'IP pour la chaîne Sport Live 1
- Ajout de canaux doublons HD en UDP
- Suppression de la chaîne événementielle Terre d'Infos
- Diverses mises à jour mineures

v2.0 (Mise à Jour du 29/01/2008) :

- Modification du port sur les chaînes du bouquet TV Orange suite à la généralisation du FEC
- Ajout de la chaîne événementielle Terre d'Infos
- Ajout de la 5ème mosaïque CanalSat
- Renommage d'Europe 2 TV en Virgin 17
- Renommage des chaînes Direct Sports en Sports Live et changement d'IP pour Sports Live 1
- Suppression de Jet TV, la chaîne ayant cessé d'émettre
- Suppression des 8 canaux événementiels dorénavant utilisés pour les barkers Orange
- Diverses mises à jour mineures

v1.8 (Mise à Jour du 16/12/2007) :

- Ajout de 5 nouvelles chaînes : Skynews, TRT international, CLP TV, Apsara TV, Rotana Europe
- Ajout des 3 chaînes de direct Orange Sports : Direct Sports, Direct Sports 2 et Direct Sports 3
- Ajout d'une nouvelle chaîne HD : M6 HD
- Ajout du barker 24/24 Vidéo : le cinéma
- Ajout du barker OL à la demande
- Modification du port pour les 8 chaînes avec FEC : AB Moteurs, BBC World, Deutsche Welle, Fashion TV, KTO, Liberty TV, TV8 Mont Blanc, TVP Polonia
- Ajout du flux streaming pour Orange Sports
- Suppression de la chaîne National Geographic Channel HD devenu payante et cryptée
- Suppression des 2 mosaïques TPS (le bouquet n'existe plus suite à la fusion avec Canalsat)
- Diverses mises à jour mineures

v1.71 (Mise à Jour du 07/09/2007) :

- Ajout d'une nouvelle chaîne : Orange Sports (et passage d'AB Moteurs sur le canal 63)

v1.7 (Mise à Jour du 03/09/2007) :

- Ajout des 2 nouvelles chaînes : NRJ Hits et CCTV E&F (remplace CCTV9 qui disparaît)
- Ajout de la 4ème mosaïque du Bouquet TV Orange en exclusivité
- Ajout d'une nouvelle chaîne non officielle en exclusivité : TPS Star en clair
- Ajout d'Euronews en anglais
- Ajout de la 4ème mosaïque CanalSat
- Ajout de nouveaux canaux doublons réencodés en MPEG4 pour le bouquet Orange (initialement repiqués sur le bouquet CanalSat)
- Diverses corrections et mises à jour mineures
- Suppression de toutes les chaînes payantes vu qu'elles ne fonctionnent pas

v1.61 (Mise à Jour du 07/07/2007) :

- Ajout du canal événementiel Tour de France 2007 HD (également disponible par la TNT via la chaîne 500. F2F3 HD)

v1.6 (Mise à Jour du 23/06/2007) :

- Ajout des 6 nouvelles chaînes : CNN, Al Jazeera, Medi 1 Sat, Astrocenter, Telif, Channel One Russia (ORTi)
- Ajout de la nouvelle chaîne HD : National Geographic Channel HD (gratuite jusqu'au 30 septembre 2007)
- Ajout de nouveaux canaux doublons provenant du bouquet CanalSat (flux en MPEG2 mieux supportés par VLC)
- Suppression des 8 chaînes SD et des 2 canaux HD événementiels Roland Garros 2007

v1.51 (Mise à Jour du 27/05/2007) :

- Numérotation finale des 8 chaînes événementielles pour Roland Garros 2007 : RG1 Court P. Chatrier, RG2 Court S. Lenglen, RG3 Court N°1, RG4 Court N°2, RG5 Court N°7, RG6 Court N°3, RG7 Court N°6
- Ajout des 2 canaux événementiels HD pour Roland Garros 2007 : RG1 Court P. Chatrier HD et RG2 Court S. Lenglen HD
- Réorganisation de la playlist avec notamment les bouquets payants en fin et ajout de Zik'/XXL

v1.5 (Mise à Jour du 28/04/2007) :

- Renumérotation de toutes les chaînes pour coller à la nouvelle grille 2007
- Ajout des 14 nouvelles chaînes (gratuites jusqu'au 25 mai 2007) : RTL9, AB1, ESPN Classic, Sailing Channel, Boomerang, Mangas, Escales, Encyclopedia, Animaux, Chasse & Pêche, Toute l'Histoire, Action, Ciné Polar, Ciné FX
- Ajout d'une nouvelle chaîne HD : TF1 HD
- Mise à jour de la 3ème mosaïque du Bouquet TV Orange
- Ajout de 3 nouvelles chaînes non officielles en exclusivité : CNN, CNBC Europe et Foot+ en clair
- Ajout des 8 canaux événementiels pour Roland Garros 2007 (numérotation extrapolée)
- Suppression de la chaîne événementielle Terre d'Infos

v1.4 (Mise à Jour du 04/03/2007) :

- Ajout des 6 nouvelles chaînes : AB Moteurs, TV 8 Mont-Blanc, KTO, M6 Boutique La Chaîne, Best Of Shopping, TVP Polonia
- Ajout des 3 nouvelles chaînes HD : Arte HD, NRJ 12 HD, Luxe TV HD
- Ajout de la 3ème mosaïque du Bouquet TV Orange en exclusivité
- Ajout de 2 nouvelles chaînes non officielles en exclusivité : AB1 et Canal+ Sport (en clair)
- Ajout d'une chaîne d'ambiance (bruits de la nature)
- Ajout d'une nouvelle chaîne événementielle : Terre d'Infos

v1.3 (Mise à Jour du 03/02/2007) :

- Ajout d'une nouvelle chaîne : W9

v1.2 (Mise à Jour du 05/01/2007) :

- Suppression de la chaîne événementielle Star Academy Live
- Ajout de 4 nouvelles chaînes : TF1, M6, TMC et Gulli

v1.1 (Mise à Jour du 18/11/2006) :

- Suppression d'Al Jazeera (la chaîne n'est plus diffusée)
- Remplacement de 24/24 Vidéo par 2 nouvelles chaînes : 24/24 A La Carte et 24/24 Abonnement
- Ajout de 2 nouvelles chaînes : Jet et TVE Internacional
- Enfin à noter le passage de TV 5 Monde du canal 25 au canal 20

v1.01 (Mise à Jour du 05/09/2006) :

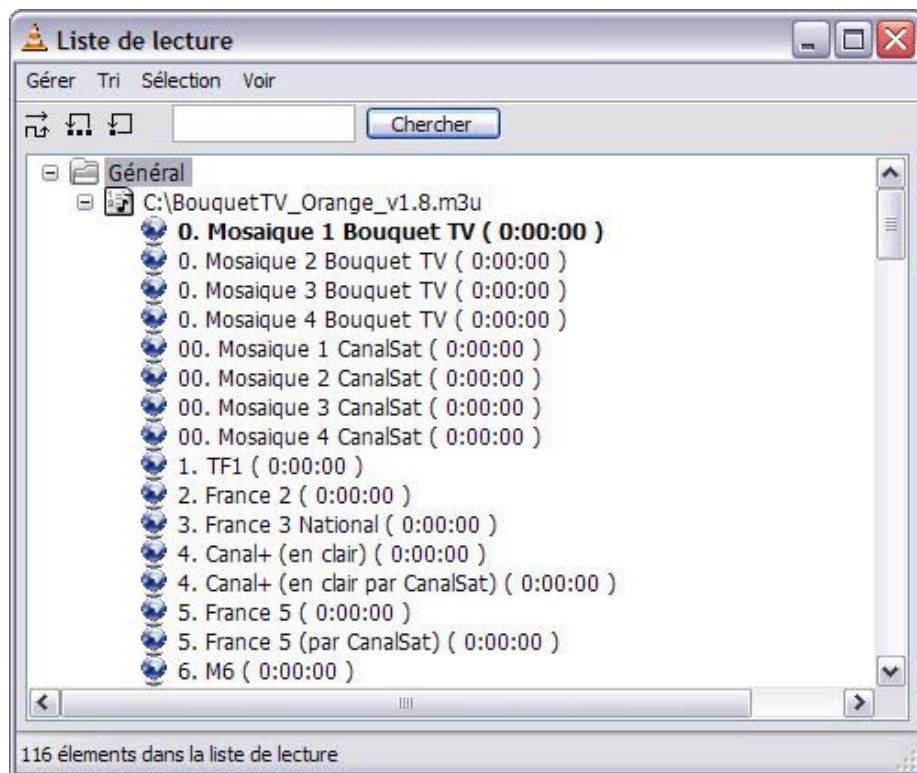
- Ajout de la chaîne événementielle Star Academy Live

v1.0 (27/07/2006) :

- Diffusion de la première playlist conçue par porciello.com

Ouvrir la playlist dans VLC : Menu **Fichier > Ouvrir un fichier**

Pour afficher la playlist et sélectionner la chaîne désirée : Menu **Vue > Liste de lecture**



Attention une machine assez puissante est requise pour le décodage MPEG4 (minimum Pentium 4 ou équivalent). Les flux HD requièrent une connexion 18 MégaMax + TV et une machine très puissante (minimum Core 2 Duo ou équivalent) pour le décodage.

Les Flux TV standards utilisent un débit de 2,8Mbps pour les chaînes issues du bouquet TV Orange et d'environ 4Mbps pour les chaînes issues du bouquet CanalSat. Les Flux TV HD quant à eux utilisent un débit d'environ 12Mbps.

Voici une playlist pour VLC vraiment complète que j'ai conçu pour regarder le Bouquet TV Orange de base.

Vous pourrez découvrir quelques chaînes non disponibles dans le bouquet TV de base avec le décodeur standard :

- Les chaînes HD : TF1 HD, Arte HD, M6 HD, NRJ 12 HD, Luxe TV HD
- Zik
- TPS Star en clair
- Canal+ Décalé en clair
- Canal+ Sport en clair
- A la carte (Foot+ / Rugby+) en clair
- Les mosaïques CanalSat sonorisés
- Canaux doublons provenant du bouquet CanalSat diffusés au format MPEG2 pour un meilleur support de VLC

Tout ceci exclusivement accessible donc avec VLC.

Voici la liste complète des chaînes que contient ma playlist (Canal. Nom de la chaîne) :

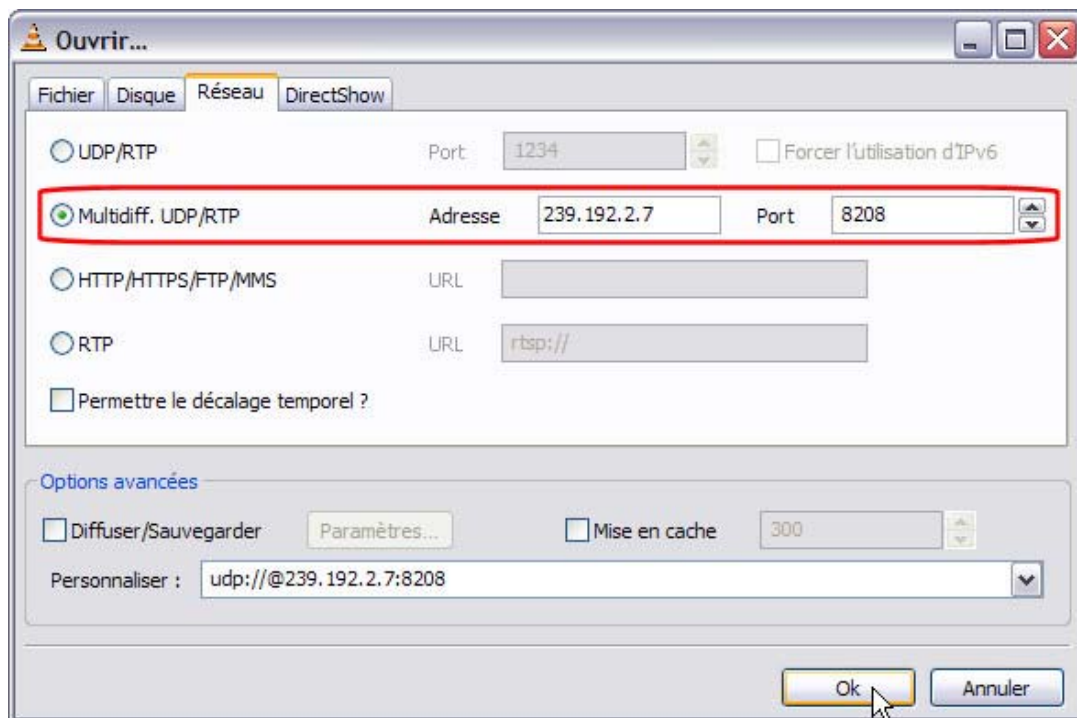
Bouquet TV Orange		
Mosaïques :	1. TF1	191. Demain
	2. France 2	192. KTO (aussi par CanalSat)
0. Mosaïque 1 Bouquet TV	3. France 3 National	201. Astrocenter
0. Mosaïque 2 Bouquet TV	4. Canal+ (en clair) (aussi par CanalSat)	202. Liberty TV
0. Mosaïque 3 Bouquet TV	5. France 5 (aussi par CanalSat)	203. M6 Boutique
0. Mosaïque 4 Bouquet TV	6. M6	204. Best of Shopping
00. Mosaïque 1 CanalSat	7. Arte (aussi par CanalSat)	236. TV8 Mont Blanc
00. Mosaïque 2 CanalSat	8. Direct 8	237. Telif
00. Mosaïque 3 CanalSat	9. W9	238. NRJ Paris
00. Mosaïque 4 CanalSat	10. TMC	240. Locale 1
00. Mosaïque 5 CanalSat	11. NT 1	241. Locale 2
	12. NRJ 12	242. Locale 3
Chaînes événementielles :	13. LCP/PS (aussi par CanalSat)	250. TVE Internacional
50. RG Mosaïque	14. France 4	254. RTP Internacional (aussi par CanalSat)
52. RG1 Court P. Chatrier	15. BFM TV	255. CLP TV
53. RG2 Court S. Lenglen	16. i>Tele (aussi par CanalSat)	280. TVP Polonia
54. RG3 Court n°1	17. Virgin 17	290. Channel One Russia (ORTi)
55. RG4 Court n°2	18. Gulli	300. TRT International

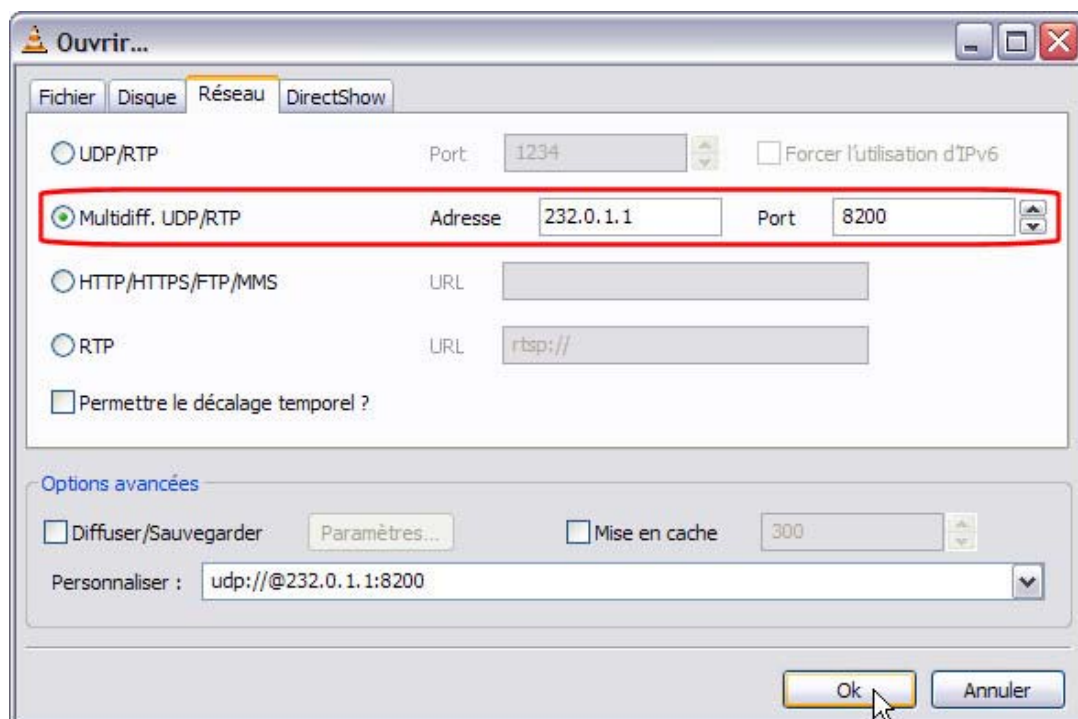
56. RG5 Court n°7	24. 24/24 A La Carte	310. 2M Maroc (aussi par CanalSat)
57. RG6 Court n°3	25. 24/24 Abonnement	312. Canal Algerie (aussi par CanalSat)
58. RG7 Court n°6	26. 24/24 Video : le cinema	314. TV7 Tunisia (aussi par CanalSat)
	41. TV 5 Monde (aussi par CanalSat)	320. Rotana Europe
52. RG1 Court P. Chatrier HD	42. France O (aussi par CanalSat)	357. CCTV F
53. RG2 Court S. Lenglen HD	59. Sports Live 1	370. Apsara TV
	60. Orange Sports (aussi en web streaming)	00. Zik
	63. AB Moteurs	00. TPS Star (en clair)
	69. OL a la demande	00. Canal+ Decale (en clair)
	101. Luxe TV	00. Canal+ Sport (en clair)
	102. Fashion TV	00. A la carte 1 (en clair)
	110. TNA	00. A la carte 2 (en clair)
	141. Trace TV	00. A la carte 3 (en clair)
	142. NRJ Hits	00. A la carte 4 (en clair)
	161. Euronews (aussi par CanalSat)	00. A la carte 5 (en clair)
	164. BBC World	00. A la carte 6 (en clair)
	165. Skynews	00. A la carte 7 (en clair)
	166. CNN (aussi par CanalSat)	00. A la carte 8 (en clair)
	167. CNBC Europe (aussi par CanalSat)	00. A la carte 9 (en clair)
	172. Deutsche Welle	00. A la carte 10 (en clair)
	174. Al Jazeera (aussi par CanalSat)	1. TF1 HD
	175. Medi 1 Sat	6. M6 HD
	178. Guysen TV	7. Arte HD
		12. NRJ 12 HD
		101. Luxe TV HD

Pour ouvrir une IP et regarder une chaîne en particulier :

Menu Fichier > Ouvrir un flux réseau, puis choisir **Multidiff. UDP/RTP**

Entrer l'adresse IP désirée et en port entrer **8200** pour les chaînes FEC diffusées en RTP ou **8208** pour les chaînes non FEC diffusées en UDP.





Tutoriaux annexes :

[Enregistrer un flux vidéo sur son ordinateur avec VLC](#)

[Diffuser un morceau de musique ou une vidéo sur son décodeur avec VLC](#)

[Retour à la page d'accueil](#)

© 2003-2008 [porciello.com](http://www.porciello.com) - Christophe PORCIELLO - Tous droits réservés - Contact : [Webmaster](#)

Pour toutes questions techniques merci d'utiliser [le forum](#)